

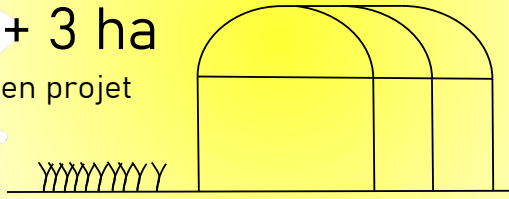
La régie maraîchère municipale

2020 expérimentation sur une petite parcelle → 2021 première année de culture diversification pour test des variétés → 2022-2024 mécanisation augmentation des volumes réduction du nombre d'espèces cultivées

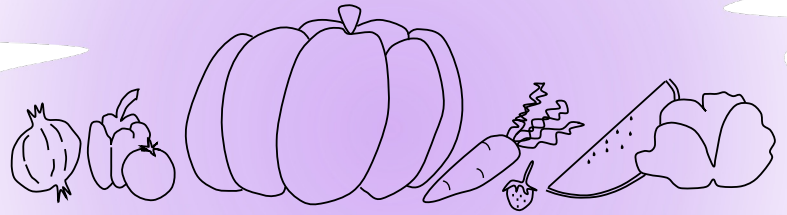


3 ha en plein champ
0,5 ha sous abri

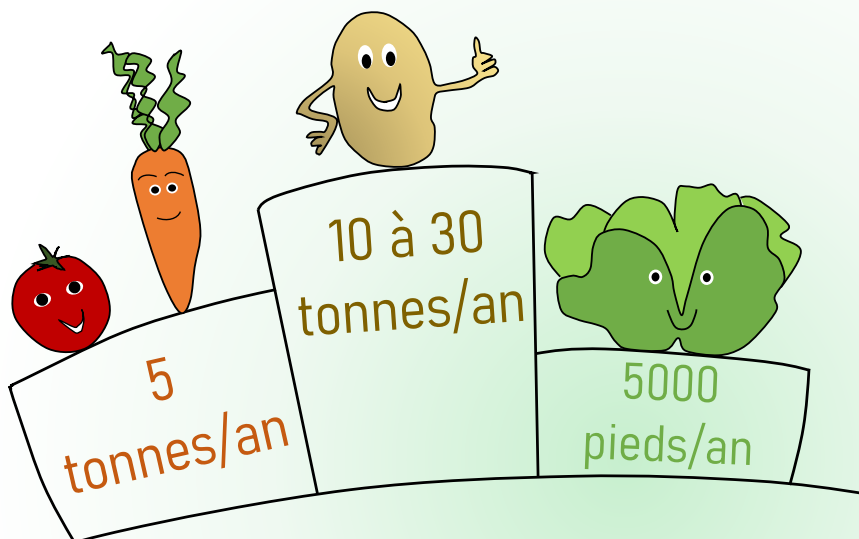
+ 3 ha en projet



26 espèces réparties en 47 variétés



21 tonnes de légumes distribués en 2024



Repas servis par jour



Soit 1 334 000 repas/an !

Répartition de la production

